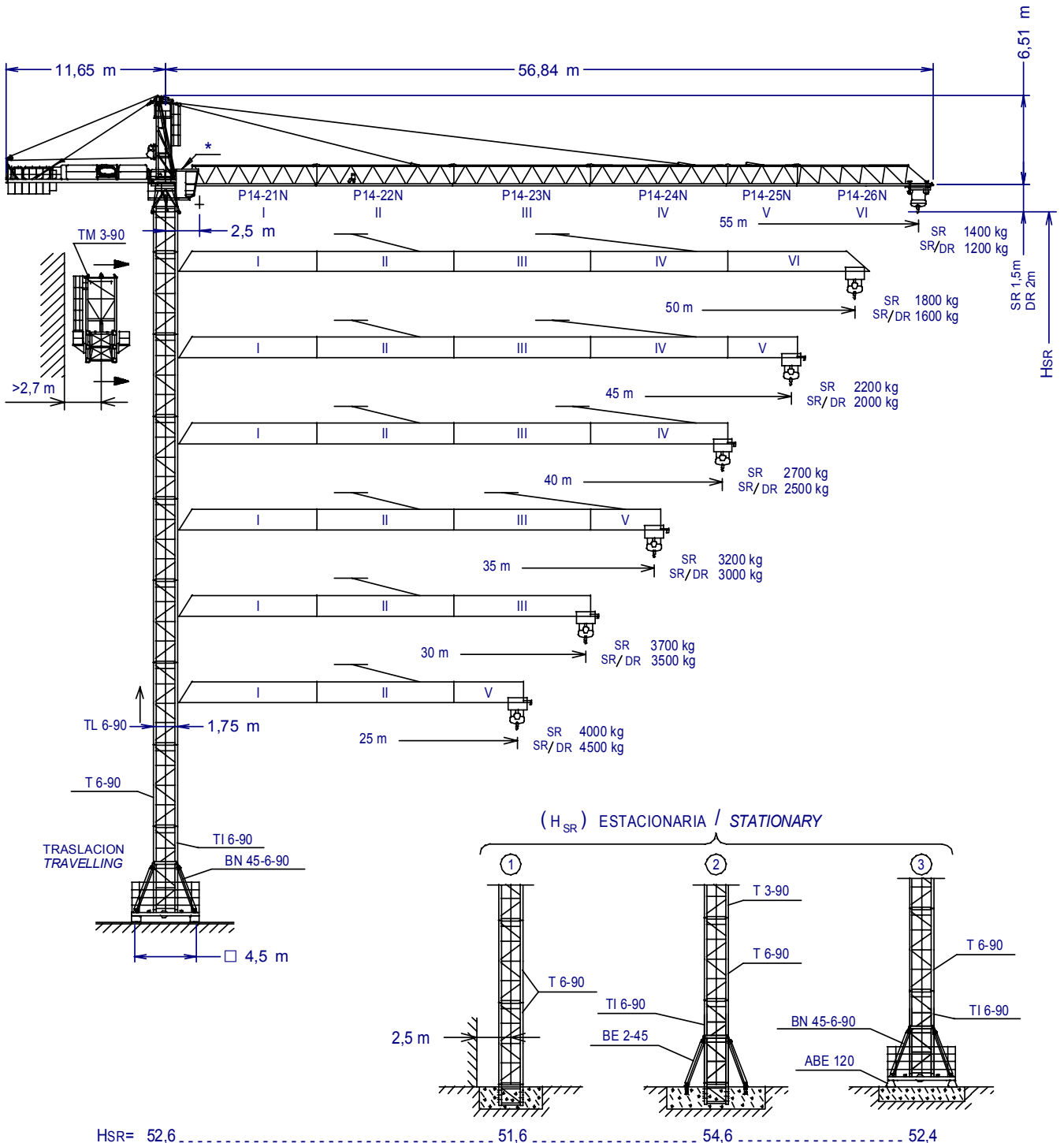


GRUA TORRE TOWER CRANE

J85

UNE 58-101-92
FEM 1001-87
Directivas de nivel de potencia acústica / Sound power level directives
84/534/CEE & 87/405/CEE
Directivas de máquinas / Machinery directives
89/392/CEE & 91/368/CEE

SISTEMA DE CALIDAD CERTIFICADO SEGUN
QUALITY ASSURANCE SYSTEM CERTIFIED ACCORDING TO
UNE-EN-ISO 9001

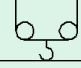


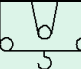
* Cabina opcional Optional cabin	TM 3-90 ----- 133.35.000	ABE 155 ----- 201.23.000
H _{SR} = Altura máxima bajo gancho sin arriostrar (m) Maximun height under hook without fastening	TL3-90 ----- 158.32.000	P14-21N ----- 158.40.000
	TL6-90 ----- 158.31.000	P14-22N ----- 158.41.000
	T6-90 ----- 133.31.000	P14-23N ----- 158.42.000
	TI-6-90 ----- 133.30.000	P14-24N ----- 158.43.000
	BE 2-45 ----- 133.22.000	P14-25N ----- 158.44.000
	BN 45-6-100 ----- 145.20.500	P14-26N ----- 158.45.000






JASO EQUIPOS DE OBRAS Y CONSTRUCCIONES, S.L.

Fecha / Date: 24-11-04 - Reservado el derecho a modificaciones sin previo aviso / Subject to modification, without previous warning

		SR (kg)		Cargas máximas / Maximum loads SR1 - 3000 SR2 - 4000					3000-4000 kg...a
PLUMA JIB	Alcance del gancho (m) / Hook reach (m)								
	55	50	45	40	35	30	25		
55 m	1400	1580	1800	2075	2430	2900	3000-3560	29,12-22,5 m	
50 m	-----	1800	2045	2350	2745	3000-3265	3000-4000	32,35-25 m	
45 m	-----	-----	2200	2525	2945	3000-3500	3000-4000	34,41-26,59 m	
40 m	-----	-----	-----	2700	3000-3145	3000-3735	3000-4000	36,47-28,18 m	
35 m	-----	-----	-----	-----	3000-3200	3000-3800	3000-4000	35-28,64 m	
30 m	-----	-----	-----	-----	-----	3000-3700	3000-4000	30-27,95 m	
25 m	-----	-----	-----	-----	-----	-----	3000-4000	25 m	

		SR / DR (kg)		Cargas máximas / Maximum loads SR1/DR1 - 3000/6000						3000/6000 kg...a	
PLUMA JIB	Alcance del gancho (m) / Hook reach (m)										
	55	50	45	40	35	30	25	20	15		
55 m	1200	1380	1600	1875	2230	2700	3000/3360	3000/4350	3000/6000	27,5/15 m	
50 m	-----	1600	1845	2150	2540	3000/3065	3000/3800	3000/4900	3000/6000	30,56/16,67 m	
45 m	-----	-----	2000	2325	2745	3000/3300	3000/4080	3000/5250	3000/6000	32,5/17,75 m	
40 m	-----	-----	-----	2500	2945	3000/3535	3000/4360	3000/5600	3000/6000	34,44/18,79 m	
35 m	-----	-----	-----	-----	3000	3000/3600	3000/4440	3000/5700	3000/6000	35/19,09 m	
30 m	-----	-----	-----	-----	-----	3000/3500	3000/4320	3000/5550	3000/6000	30/18,64 m	
25 m	-----	-----	-----	-----	-----	-----	3000/4500	3000/5775	3000/6000	25/19,32 m	

CARACTERISTICAS DE MECANISMOS / MECHANISMS FEATURES

MECANISMOS MECHANISMS	*opcional *optional 				TG1125VF	OG1108VF	TC460VF	TH1210		
	EC2556		* EC3380VF	EC2544					* EC3360VF	
kW	18,4		24,2	18,4	24,2	2 x 4	2 x 4	3	9,2	
VELOCIDADES SPEEDS	SR1 1500 kg 3000 kg	56 / 28 / 7 m/min 28 / 7 m/min	0...80 m/min 0...40 m/min	SR2 2000 kg 4000 kg	44 / 22 / 5,5 22 / 5,5 m/min	0...60 m/min 0...30 m/min	0...25 m/min	0...0,2 0,2...0,4 0,4...0,8 r/min sl/min	0...15 15...30 30...60 m/min	1 m/min
Máx. recorrido gancho Maximum hook course	SR1	136m 3 capas / layers 240m 5 capas máx. / max. layers		SR2	102m 3 capas / layers 272m 7 capas máx. / max. layers		 400V 50Hz	Potencia necesaria con ... Power required with ... EC2556 = 37,4 kW EC3380VF = 43,2 kW		
	DR1	68m 3 capas / layers 120m 5 capas máx. / max. layers					 480V 60Hz	Potencias y velocidades: 20% más Powers and speeds: 20% more		
Importante: A medida que la altura bajo gancho aumenta, disminuye la capacidad de carga de la grúa. Para alturas superiores a la autoestable consultar a JASO EQUIPOS DE OBRAS Y CNES, S.L.					Important: When the height under hook increases, the hoisting load will decrease. If the height under hook is higher than the free standing height, consult to JASO EQUIPOS DE OBRAS Y CNES, S.L.					

LASTRES INFERIORES / LOWER BALLASTS

Para alturas intermedias tomar el lastre correspondiente a la altura superior
For intermediate heights take the ballast corresponding to the higher height

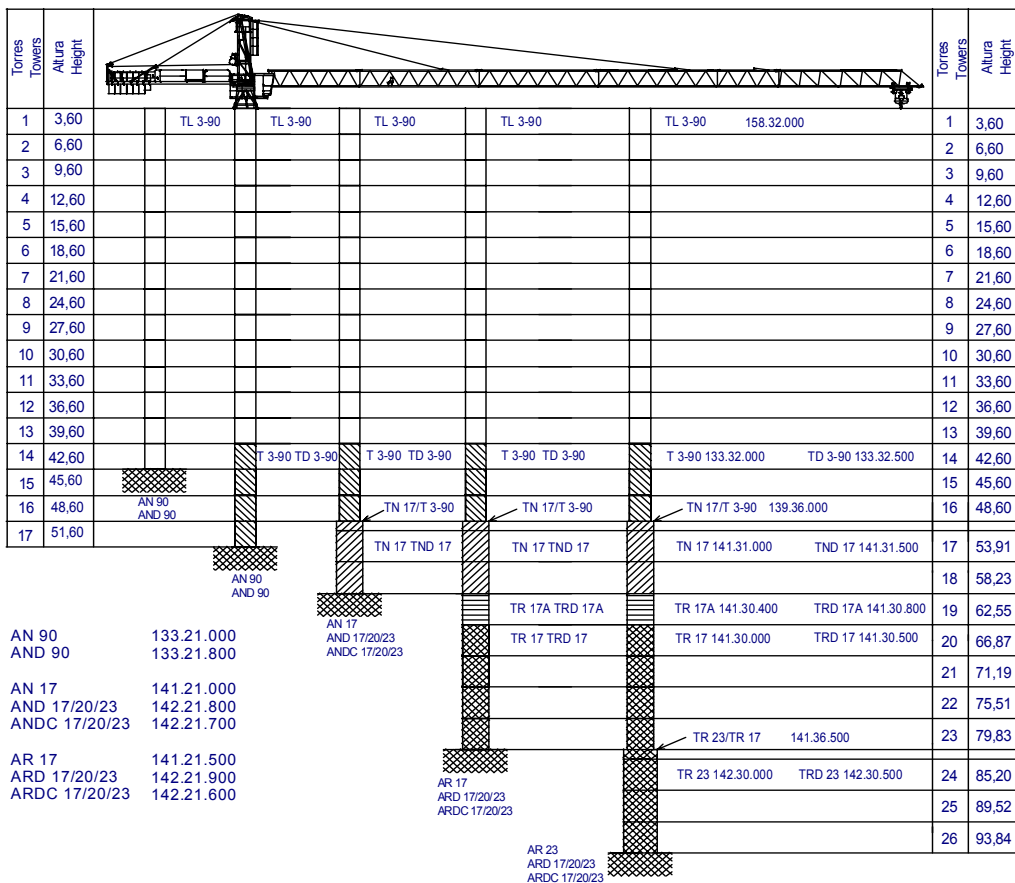
Altura bajo gancho (m) / Height under hook (m)	19,6	31,6	40,6	46,6	52,6
Número de piedras a colocar Number of ballast blocks to put	6	8	10	12	14



DENOMINACION / DENOMINATION		L (m)	A (m)	H (m)	P / W (kg)			
Torre <i>Tower section</i>	TI6-90			6,235	2,095	2,095	2500	
	TL6-90			6,236	1,818	1,818	1892	
	TL3-90			3,236	1,818	1,818	960	
Torre asiento de pista. Base punta de torre y orientación <i>Slewing table, Tower head base and Slewing mechanism</i>				3,390	2,060	2,150	3400	
Punta de torre <i>Tower head</i>				6,164	1,200	1,350	1210	
Conjunto asiento pista + punta torre + orientación + elevación <i>Slewing table assembly + tower head + slewing mechanism + hoisting mechanism</i>				9,554	1,920	2,440	4610	
Tramo de pluma <i>Jib section</i>	P14-21N (I)			10,150	1,366	1,665	965	
	P14-22N (II)			10,160	1,226	1,646	945	
	P14-23N (III)			10,160	1,226	1,547	785	
	P14-24N (IV)			10,160	1,226	1,547	655	
	P14-25N (V)			5,267	1,226	1,665	345	
	P14-26N (VI)			10,156	1,226	1,737	530	
Polipasto <i>Hook assembly</i>	SR			0,76	0,160	0,960	190	
	DR			1	0,235	1,288	293	
Carro <i>Crab</i>	SR			1,100	1,330	0,730	195	
	DR			1,410	1,471	1,204	295	
Contrapluma con plataformas <i>Counterjib with platforms</i>				10,70	1,410	0,430	1575	
Plataforma y cabina <i>Platform and cabin</i>				3,69	1,630	2,250	820	
Contrapeso <i>Counterweight</i>	Grande / Big			1,080	0,500	2,025	2360	
	Pequeño / Small			1,080	0,500	1,305	1500	
Lastre <i>Ballast</i>				3,800	0,580	1,500	6000	
Torre de montaje <i>Jacking cage</i>		TM 3-90			6,420	2,535	2,410	3080

CONTRAPESOS / COUNTERWEIGHTS				1500 kg	2360 kg	1ª piedra para montaje 1 st counterweight for assembly	
PLUMA / JIB	55	50	45	40	35	30	25
SR							
SR/DR							
Total (kg)	15660	14160	13300	11800	10940	10940	8580
							8580





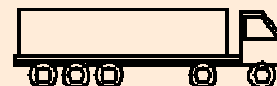
Las configuraciones de torre representadas son recomendaciones de montaje que pueden ser utilizadas en cualquier instalación. Cada tramo de torre, en la posición indicada, puede asimismo ser utilizado como elemento inferior de torre en grúa autoestable estándar con su correspondiente altura bajo gancho. Configuraciones de torre para mayores alturas bajo gancho o con diferentes tramos de torre no representadas aquí, pueden ser también posibles aunque deben ser verificadas y confirmadas por escrito por nuestro departamento técnico en cada caso individual y antes de que empiece la instalación de la grúa.

The represented tower configurations are assembly recommendations that can be used in any installation. Each tower section in its indicated position can also be used as the lower element of the mast tower in standard freestanding crane with its corresponding height under hook. Tower configurations not shown here, with greater heights under hook or with different tower sections, are also possible but must be checked and confirmed in writing by our technical department in every individual case and before crane installation starts.

Transporte grúa auto estable con traslación de 4,5x4,5m. y sin lastre

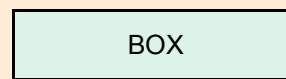
Free standing crane transport with travelling base of 4,5x4,5m. without base ballast

En camiones / In trucks

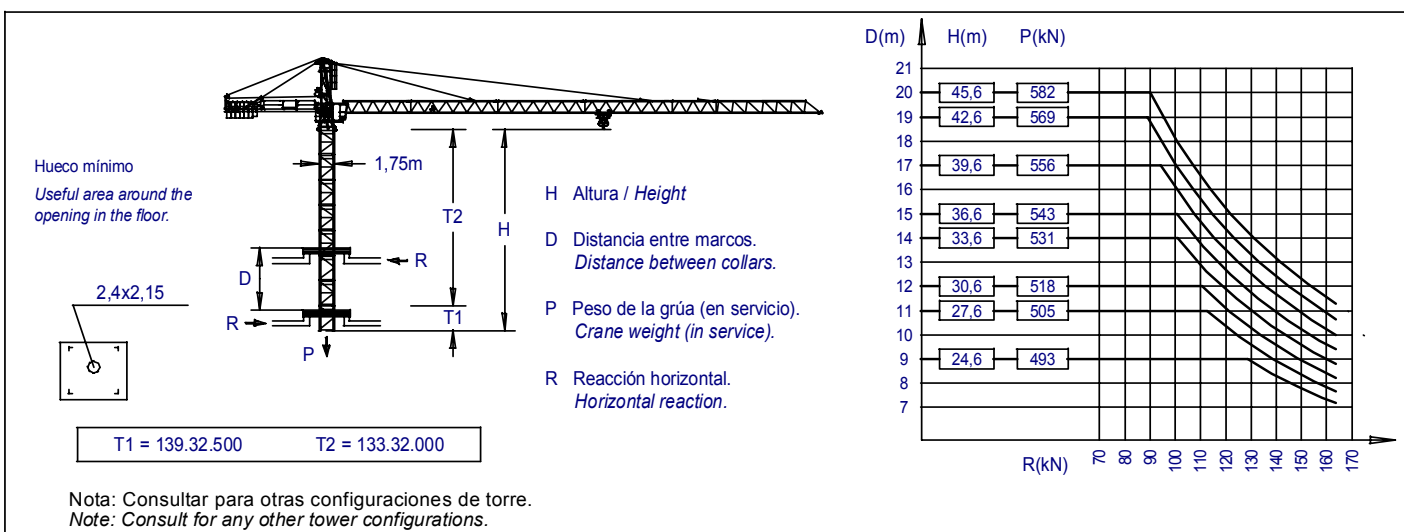


5 unidades / 5 units

En contenedores / In containers



6 unidades / 6 units



Nota: Consultar para otras configuraciones de torre.
Note: Consult for any other tower configurations.



JASO EQUIPOS DE OBRAS Y CONSTRUCCIONES, S.L

Ctra./Rd. Madrid - Irún Km. 415
20.213 IDIAZABAL (Gipuzkoa)
ESPAÑA / SPAIN
P.O. Box, 23 - 20.200 BEASAIN

Tel. +34 943 - 18 70 00
Fax. +34 943 - 18 70 20
E-mail: jaso@jaso.com
http://www.jaso.com

Fecha / Date: 24-11-04

Reservado el derecho a modificaciones sin previo aviso / Subject to modification, without previous warning

DELEGACION / DELEGATION