

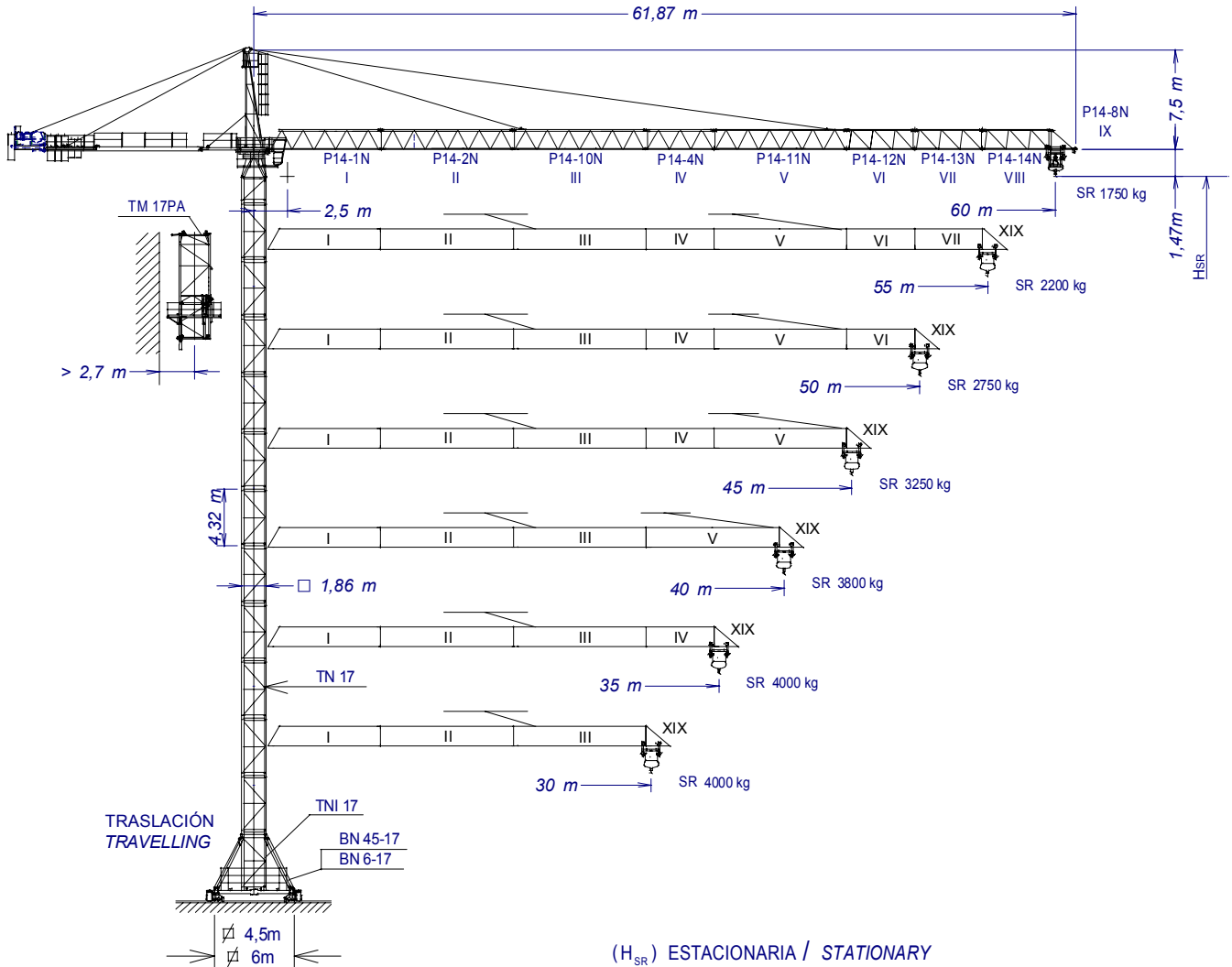
# GRUA TORRE TOWER CRANE

# J145

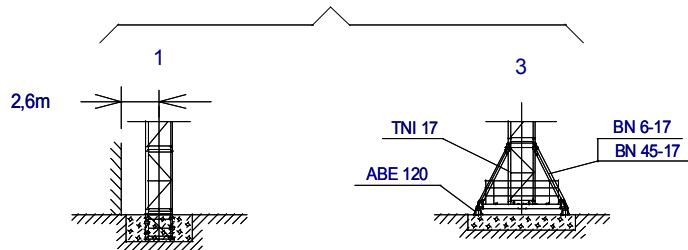
UNE 58-101-92  
FEM 1001-87  
Directivas de nivel de potencia acústica / Sound power level directives  
84/534/CEE & 87/405/CEE  
Directivas de máquinas / Machinery directives  
89/392/CEE & 91/368/CEE

SISTEMA DE CALIDAD CERTIFICADO SEGUN  
QUALITY ASSURANCE SYSTEM CERTIFIED ACCORDING TO

UNE-EN-ISO 9001



(H<sub>SR</sub>) ESTACIONARIA / STATIONARY



☑ 4,5 m	46,06	54,02	45,96
☑ 6 m	54,70		54,60


H<sub>SR</sub> = Altura máxima bajo gancho sin arriostrar (m)  
Maximun height under hook without fastening

P14-1N	145.40.000	P14-8N	145.47.000
P14-2N	145.41.500	TM 17PA	201.35.000
P14-10N	141.42.500	TNI 17	201.30.500
P14-4N	145.43.000	TN 17	141.31.000
P14-11N	141.43.500	BN 45-17	141.19.000
P14-12N	141.44.500	BN 6-17	201.20.000
P14-13N	141.45.500	ABE	142.23.000
P14-14N	141.46.500		




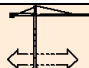
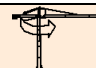
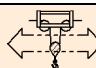
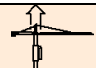


JASO EQUIPOS DE OBRAS Y CONSTRUCCIONES, S.L.

Fecha / Date: 14-11-03 - Reservado el derecho a modificaciones sin previo aviso / Subject to modification, without previous warning

 SR (kg)		Cargas máximas / Maximum loads SR - 4000						4000 kg a
PLUMA JIB	Alcance del gancho (m) / Hook reach (m)							
	60	55	50	45	40	35	30	
60 m	1750	1950	2190	2485	2850	3325	3950	29,67 m
55 m	—	2200	2465	2790	3195	3715	4000	32,76 m
50 m	—	—	2750	3105	3550	4000	4000	35,96 m
45 m	—	—	—	3250	3715	4000	4000	37,42 m
40 m	—	—	—	—	3800	4000	4000	38,20 m
35 m	—	—	—	—	—	4000	4000	35 m
30 m	—	—	—	—	—	—	4000	30 m

<b>LASTRES INFERIORES / LOWER BALLASTS</b>			Para alturas intermedias tomar el lastre correspondiente a la altura superior For intermediate heights take the ballast corresponding to the higher height			
Altura bajo gancho (m) / Height under hook (m)			28,78	37,42	46,06	54,70
Número de piedras a colocar Number of ballast blocks to put	Piedras de 6000 kg Blocks of 6000 kg	BN 45-17	8	10	12	—
		BN 6-17	6	8	10	12

**CARACTERISTICAS DE MECANISMOS / MECHANISMS FEATURES**

MECANISMOS MECHANISMS	*opcional *optional							
	EL4880C		* EJ3360A		TGJ2020VF	OR1608VF	TCM465VF	TH1010
kW	35,3		24,3		2 x 7,3	2 x 5,5	3	9,2
VELOCIDADES SPEEDS	SR 2000 kg 4000 kg	80 / 40 / 10 m/min 40 / 10 m/min	SR 2000 kg 4000 kg	60 / 30 / 6 m/min 30 / 6 m/min	0...20 m/min	0...0,2 0,2...0,4 0,4...0,8 r/min sl/min	0...15 15...32 32...65 m/min	1 m/min
Máx. recorrido gancho Maximum hook course	SR 172m 3 capas / layers 298m 5 capas máx. / max. layer		SR 102m 3 capas / layers 272m 7 capas máx. / max. layers			400V 50Hz	Potencia necesaria con ... Power required with ... EJ 3360 A = 52,9 kW EJ 4880 C = 63,9 kW	
						480V 60Hz	Potencias y velocidades: 20% más Powers and speeds: 20% more	

Importante: A medida que la altura bajo gancho aumenta, disminuye la capacidad de carga de la grúa. Parar alturas superiores a la autoestable consultar a JASO EQUIPOS DE OBRAS Y CNES, S.L.

Important: When the height under hook increases, the hoisting load will decrease. If the height under hook is higher than the free standing height, consult to JASO EQUIPOS DE OBRAS Y CNES, S.L.



DENOMINACION / DENOMINATION		L (m)	A (m)	H (m)	P / W (kg)	
Torre inferior <i>Lower tower</i>	TNI 17					
	TN 17	4,475	2,175	2,175	2940	
Torre <i>Tower</i>	TR 17					
	TR 17A	4,575	1,961	1,900	2390	
	TR 17A	4,475	1,961	1,861	3470	
	TR 20	4,475	2,161	1,861	3426	
	TR 20	4,575	2,161	2,161	3548	
Torre asiento pista, base punta torre y orientación <i>Slewing table, tower head base and slewing mechanism</i>						
		5,008	2,140	2,141	5121	
Punta de torre <i>Tower head</i>						
		7,661	1,225	1,525	3590	
Conjunto asiento pista, punta de torre y orientación <i>Slewing table assembly, tower head and slewing mechanism</i>						
		12,380	2,140	2,141	8711	
Tramo de pluma <i>Jib section</i>	P14-1N (I)					
	P14-2N (II)		8,660	1,226	1,635	1040
	P14-10N (III)		10,145	1,226	1,630	1500
	P14-4N (IV)		10,145	1,226	1,630	1015
	P14-11N (V)		5,270	1,226	1,630	495
	P14-12N (VI)		10,145	1,226	1,608	780
	P14-13N (VII)		5,255	1,226	1,535	355
	P14-14N (VIII)		5,255	1,226	1,535	305
	P14-8N (IX)		5,250	1,226	1,530	270
		2,056	1,226	1,730	173	
Polipasto <i>Hook assembly</i>	SR					
		0,99	0,303	1,067	192	
Tirante sostén pluma <i>Jib support tie</i>	Largo / Long					
	Corto / Short		5,30	0,70	1,750	1030
		4,90	0,445	1,750	443	
Carro <i>Crab</i>	SR					
		1,584	2,400	1,541	260	
Contrapluma con plataformas <i>Counterjib with platforms</i>						
		11,810	2,984	0,5	2500	
Prolongación contrapluma con plataforma <i>Counterjib extension with platform</i>						
		2,750	2,3	0,5	815	
Plataforma y cabina <i>Platform and cabin</i>						
		3,759	1,65	2,338	820	
Soporte y elevación <i>Support and hoisting</i>	EL4880C					
	EJ3360		2,393	2,315	1,753	2500
		2,050	2,300	1,932	1975	
Torre de montaje <i>Jacking cage</i>	TM 20					
		8,29	2,493	2,466	2947	
Lastre <i>Ballast</i>						
		3,8	0,58	1,5	6000	

**CONTRAPESOS / COUNTERWEIGHTS**

1500 kg     2360 kg     1ª piedra para montaje  
1<sup>st</sup> counterweight for assembly

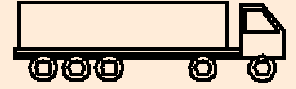
PLUMA / JIB	60	55	50	45	40	35	30
SR							
Total (kg)	12440	12440	11580	10940	9220	6860	4720



TORRES / TOWERS	ALTURA / HEIGHT	Diagrama de la torre						ALTURA / HEIGHT	TORRES / TOWERS
1	6,50	TN 17 TND 17	TN 17 TND 17	TN 17 TND 17	141.31.000 141.31.500	TN 17 TND 17	6,50	1	
2	10,82						10,82	2	
3	15,14						15,14	3	
4	19,46						19,46	4	
5	23,78						23,78	5	
6	28,10						28,10	6	
7	32,42						32,42	7	
8	36,74						36,74	8	
9	41,06						41,06	9	
10	45,38						45,38	10	
11	49,70		TR 17A TRD 17A	TR 17A TRD 17A	141.30.400 141.30.800	TN 20/TN 17 TRD 20 A	141.36.800 136.30.400	49,70	11
12	54,02		TR 17 TRD 17	TR 17 TRD 17	141.30.000 141.30.500	TRD 20 A	136.30.800	54,02	12
13	58,34	AN 17 AND 17/20/23 ANDC 17/20/23				TR 20 TRD 20	136.30.000 136.30.500	58,34	13
14	62,66							62,66	14
15	66,98			TR 23/TR 17	141.36.500			66,98	15
		AN 17 AND 17/20/23 ANDC 17/20/23		TR 23	142.30.000 142.30.500				
		AR 17 ARD 17/20/23 ARDC 17/20/23	AR 17 ARD 17/20/23 ARDC 17/20/23						
				AR 20	136.21.500				
				AR 23	142.21.500				

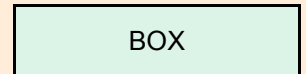
Transporte grúa auto estable con traslación de 6x6m. y sin lastre  
Free standing crane transport with travelling base of 6x6m. without base ballast

En camiones / In trucks



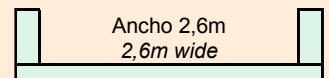
6 unidades / 6 units

En contenedores / In containers



7 unidades / 7 units

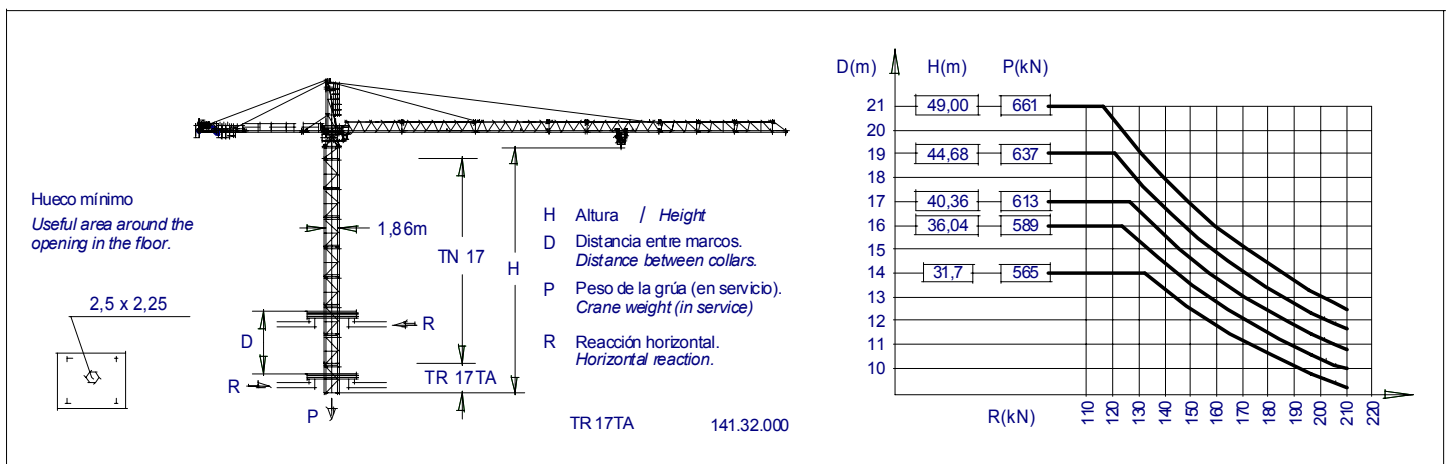
FLAT RACK



1 unidad / 1 unit

Las configuraciones de torre representadas son recomendaciones de montaje que pueden ser utilizadas en cualquier instalación. Cada tramo de torre, en la posición indicada, puede asimismo ser utilizado como elemento inferior de torre en grúa autoestable estándar con su correspondiente altura bajo gancho. Configuraciones de torre para mayores alturas bajo gancho o con diferentes tramos de torre no representadas aquí, pueden ser también posibles aunque deben ser verificadas y confirmadas por escrito por nuestro departamento técnico en cada caso individual y antes de que empiece la instalación de la grúa.

The represented tower configurations are assembly recommendations that can be used in any installation. Each tower section in its indicated position can also be used as the lower element of the mast tower in standard freestanding crane with its corresponding height under hook. Tower configurations not shown here, with greater heights under hook or with different tower sections, are also possible but must be checked and confirmed in writing by our technical department in every individual case and before crane installation starts.



JASO EQUIPOS DE OBRAS Y CONSTRUCCIONES, S.L

Ctra./Rd. Madrid - Irún Km. 415  
20.213 IDIAZABAL (Gipuzkoa)  
ESPAÑA / SPAIN  
P.O. Box, 23 - 20.200 BEASAIN

Tel. +34 943 - 18 70 00  
Fax. +34 943 - 18 70 20  
E-mail: jaso@jaso.com  
http://www.jaso.com

Fecha / Date: 14-11-03

Reservado el derecho a modificaciones sin previo aviso / Subject to modification, without previous warning

DELEGACION / DELEGATION